

# 愛知中学校

## 令和6年度 ネット出願の手引き

### ネット出願の流れ

1 愛知中学校ホームページ **ネット出願** ⇒ **ネット出願サイトへ**

2 マイページ登録 ⇒ マイページ登録完了後、ログインして3.へ

### 3 出願情報の入力

#### 【志願者情報入力】

- 1) 志願者氏名 (漢字) (カナ)
- 2) 性別
- 3) 生年月日
- 4) 住所 ※郵便番号はハイフンなしの7桁で
- 5) 電話番号
- 6) 出身校
- 7) 志望校 (第1志望校～第3志望校)
- 8) 現在通っている学習塾を選択してください
- 9) 合格発表・入学金決済サイトへのログイン用パスワード【重要】
- 10) 欠席日数 (5年) と欠席事由
- 11) 欠席日数 (6年) と欠席事由
- 12) 英語検定 (準2級以上) の資格の有無について
- 13) 他の英語に関する資格試験

#### 【保護者情報入力】

- 14) 保護者氏名 (漢字) (カナ)
- 15) 住所 ※志願者と同じ住所の場合は住所入力省略可
- 16) 緊急連絡先 (電話番号)
- 17) 緊急連絡先 (説明)

### 4 試験選択

**お支払画面へ** または **保存して中断する**

※これ以降入力内容の訂正はできませんので、入力内容を確認したい場合は「保存して中断する」を選択してください。

#### 「保存して中断する」を選んだ場合

⇒マイページ ⇒ 申込確認 ⇒ 申込内容確認書 (印刷) で確認  
⇒「戻る」⇒ マイページの「続きから」をクリックし手続きを再開

### 5 受験料の支払い

### 6 受験票・写真票の印刷

7 「入学試験注意事項」・「入学試験会場案内図」・「交通案内」の印刷  
本校ホームページ「ネット出願・イベント申込」ページで上記3つの書類を印刷してください。

### 8 出願手続き完了

# マイページの作り方（令和5年12月1日から可能です。）

1 愛知中学校ホームページ⇒ イベント申込 ⇒ ネット出願サイトへ

2 「愛知中学校のネット出願サイトへようこそ」  
はじめての方は**こちら** をクリックする。



## Step1 E-mail送信

- ①メールアドレスを入力し、**送信** ボタンをクリックする。
- ②メールアドレスに届いた「確認コード(6桁)」をメモ用紙に控える。

## 【注意】

メールを開く際は、この出願ページを閉じないでください。

3ページ  
参照↓

## Step2 パスワード登録

- ①「確認コード」「志願者氏名(カナ)」「パスワード(半角英数8~16字)」を入力する。
- ②「mclID(共通)登録」で「はい」または「いいえ」を選択する。
- ③「Step2 パスワード登録画面」の一番下「同意する」にチェックを入れ、**登録** をクリックする。

アルファベットと数字の両方を使用してください。



## Step3 パスワード登録完了

以上でマイページが完成です。

- 5 \* **ログイン** をクリックすると出願サイトのトップページに戻ります。  
\* 出願期間中(令和5年12月25日~令和6年1月12日 12:00)に出願手続きを完了させてください。  
\* 出願期間中(令和5年12月25日~令和6年1月12日 12:00)にしか出願サイトへのログインはできません。

## マイページ登録の際の注意事項

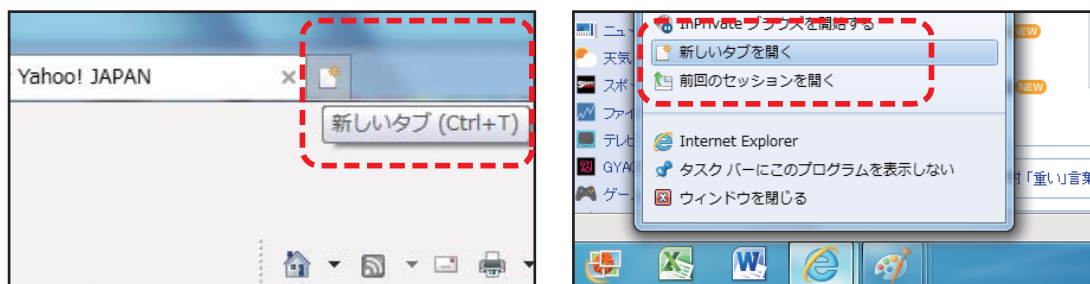
マイページ登録のStep1でメールアドレスを送信した後メールを開く際に

現在開いている出願のページ（「Step2 パスワード登録画面」）は閉じないでください。

※画面右上の「閉じる」ボタン **X** をクリックしないでください。出願ページを閉じてしまうと最初からやり直しになります。

〈Yahooメールなどインターネット上からメールを開く場合〉

①パソコンの場合…インターネットのページの「**新しいタブ**」を開いてください。



②スマートホンの場合…インターネットのページの「**新規ウィンドウ**」を開いてください。

## 出願用顔写真の登録について

マイページにログインすると **出願用顔写真を登録する方はこちら** というボタンがあります。このボタンから、「写真票」に貼付する顔写真データを登録することができます。（任意）登録すると、写真票に顔写真が印刷されますので写真の貼付が不要になります。

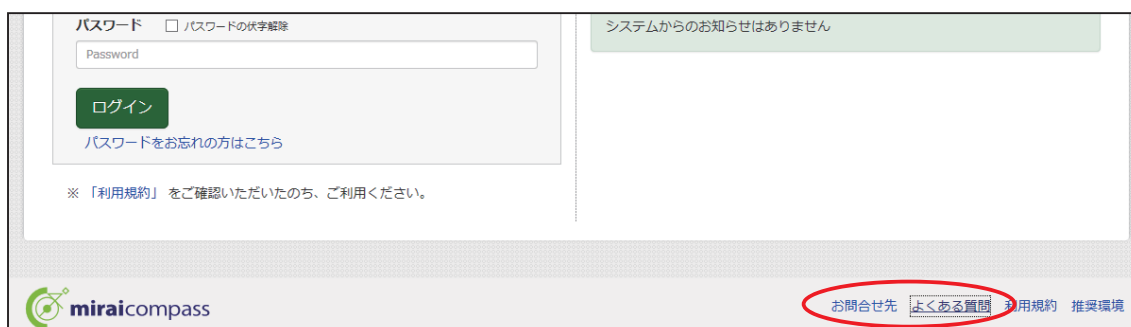
※出願用顔写真登録の方法についてご不明な点がある場合には、下の「よくある質問」を参照してください。

（注意）写真票を印刷した時に顔写真が不鮮明な場合には、上から写真を貼付してください。

## よくある質問・お問合せ先

ネット出願の手続き等でご不明な点がある場合には、「イベント申込サイト」、または「ネット出願サイト」の各ページの下「**お問合せ先**」「**よくある質問**」をクリックしてください。

※「よくある質問」の内容は次ページをご覧ください。



## よくある質問

### ■ ご利用環境について

- ・メールアドレスは必要ですか？
- ・推奨環境はどのようになっていますか？
- ・スマートフォン（タブレット）で出願できますか？
- ・yahoo!やgoogleなどのフリーメールを使用して登録してもよいですか。
- ・プリンタがないのですが、どうしたらいいですか？
- ・ブラウザに必要な設定について。

### ■ 出願手続きの利用手順について

- ・はじめて利用します。  
（メールアドレス未登録の方）
- ・はじめて利用します。  
（メールアドレス登録済みの方）
- ・一時保存した出願手続きを再開したい。
- ・追加で出願したい。
- ・申込情報を修正したい。
- ・顔写真データで使用できるファイル種類・サイズを知りたい。
- ・顔写真データの登録手順を知りたい。

### ■ 支払について

- ・どこで支払できますか？
- ・支払方法について知りたい。
- ・クレジットカード名義が申込み者と違って大丈夫ですか？
- ・クレジットカードの審査が通らずエラーとなる。
- ・「支払いに必要な番号」を忘れました。
- ・申込みの取消し(返金)はできますか？
- ・受験料・検定料以外の料金はかかりますか？

### ■ 登録・操作について

- ・ひとつのメールアドレス(ログインID)を、兄弟(姉妹)で共有できますか？
- ・パスワードを忘れました。
- ・パスワードを変更したい。
- ・ログインID(メールアドレス)を変更したい。
- ・入力途中でデータを保存し中断したい。
- ・出願したい「入試区分」「試験」が選べない。
- ・追加の新規申込手続きができない。
- ・ボタンをクリックしても反応しない、またはプルダウンの中身が表示されない。
- ・画面やPDFのポップアップがブロックされ表示されません。
- ・Microsoft EdgeでPDFファイルが開けない場合
- ・漢字の登録の際にエラーになってしまう。
- ・申込内容を確認したい。
- ・申込内容の間違いに気づきました。どうすればよいですか？
- ・「処理を中断しました」とメッセージが出ました。
- ・セキュリティは大丈夫ですか？
- ・個人情報の取扱い方針はどうなっていますか？

出願サイトの各ページの「よくある質問」をクリックすると質問の回答をご覧いただけます。

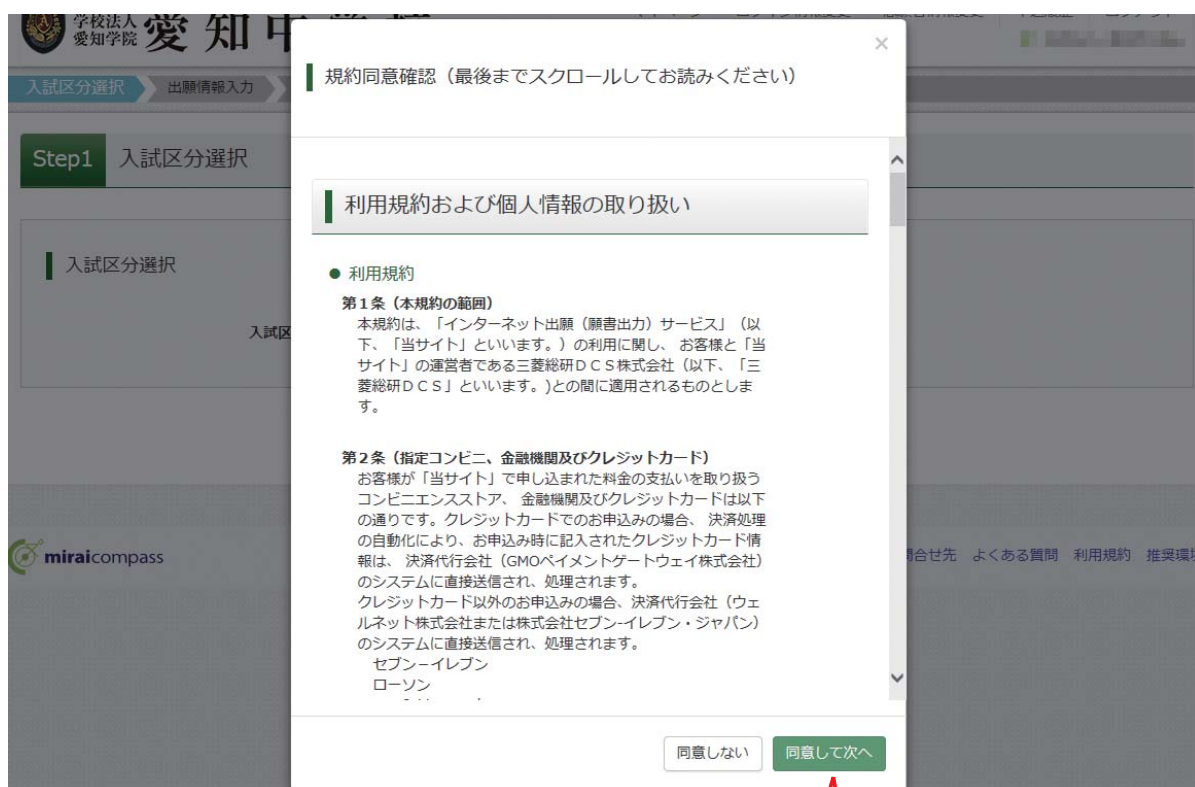
# ネット出願の手順 出願期間中（令和5年12月25日～令和6年1月12日）

1 愛知中学校ホームページ ネット出願 ⇒ ネット出願サイトへ

2 マイページにログインする。  
マイページ登録した「メールアドレス」と「パスワード」を入力してログインする。

## Step 1 入試区分選択

中学校入試 申込期間（令和5年12月25日～令和6年1月12日）を選択して **次へ** をクリックする。



3

利用規約および個人情報の取り扱いを読み **同意して次へ** をクリックする。

## Step 2 出願情報入力

志願者情報・保護者情報を入力する。

学校法人 愛知学院 **愛知中学校** マイページ ユーザ情報変更 志願者情報変更 申込履歴 ログアウト

入試区分選択 > **出願情報入力** > 試験選択 > お支払い方法の入力 > 出願情報の確認 > 送信完了

### Step2 出願情報入力

**お知らせ**

<現在通っている学習塾の入力について>

- ・2つ以上通っている場合には、頻度が高い方を選択してください。
- ・通塾していない場合は、「通塾なし」を選択してください。(3か所)
- ・リストに塾名がない場合は、**リストの一番最後の「その他」**を選択してください。(3か所)

<志望校調査について>

- ・志望校を第1志望から第3志望まで入力してください。
- ・志望校がリストにない場合は「その他」を選択してください。
- ・「なし」の場合は「なし」を選択してください。
- ・この入力内容は合否判定とは一切関係ありません。

<合格発表・入学金決済サイトへのログイン用パスワードについて> **【重要】**

合格発表はネット上で行います。合格発表サイトへログインするためのパスワードが必要になりますので、半角英数字記号8~16桁で入力してください。  
【注意】 機密保持のために、**マイページ登録で使用したパスワードとは別のもの**を入力してください。また、紙などに書いて無くさないように保存しておいてください。

<出欠の状況について>

5年生と6年生の欠席日数を、本人の覚えでよいので入力してください。  
(6年生は2学期までの記録。ただし、2学期制の場合は前期までの記録。) ※通知表の記載を参照

<特技について>

英語検定準2級以上を取得している場合には合否判定の特別資料とします。該当する選択肢を選んでください。また、取得級を証明する合格証のコピー(A4サイズ)を入学試験当日に持参してください。  
※英語検定以外の検定試験については、「他の英語に関する資格試験」の欄に「試験名」と「級またはスコア」を入力してください。

### 志願者情報入力

志願者氏名(カナ) **必須** セイ: 例)アイチ メール: 例)タロウ (全角カナ)

性別 **必須**  男  女

生年月日 **必須** 年 月 日

住所  海外の方はチェック **郵便番号はハイフンなしで入力**

郵便番号 **必須** 1234567  (半角数字:ハイフンなし7桁)

都道府県 **必須** 選んでください

市区町村 **必須** 例)〇〇市 (全角:(例)〇〇市)

町名・番地 **必須** 例)〇〇1-1-1 (全角:(例)〇〇1-1-1)

建物名・部屋番号 例)〇〇マンション101 (全角:(例)〇〇マンション101)

**郵便番号を入力して「住所検索」をクリックすると「町名」まで出ます。**

4

電話番号 **必須**  -  -  (半角数字)

出身校 **必須**  選んでください

選んでください

選んでください

その他の学校  (上記リストに無い場合は、「その他」を選択し、入力してください。)

第1志望校 **必須**  選んでください

選んでください

選んでください

その他の学校  (上記リストに無い場合は、「その他」を選択し、入力してください。)

第2志望校 **必須**  選んでください

選んでください

選んでください

その他の学校  (上記リストに無い場合は、「その他」を選択し、入力してください。)

第3志望校 **必須**  選んでください

選んでください

選んでください

その他の学校  (上記リストに無い場合は、「その他」を選択し、入力してください。)

現在通っている学習塾を選択してください **必須**  塾を検索(入力検索可)

選んでください

選んでください

その他の塾  (上記リストに無い場合は、「その他」を選択し、入力してください。)

合格発表・入学決済サイトのパスワード **必須**  (半角英数字記号：8-16桁)

【注】機密保持のために、マイページ上で使用したパスワードとは別のものを入力してください。また、紙などに書いておかないように保存しておいてください。

欠席日数(5年) **必須**  (半角数字)

欠席事由(5年：無欠席の場合は「欠席なし」と入力) **必須**

欠席日数(6年) **必須**  (半角数字)

欠席事由(6年：無欠席の場合は「欠席なし」と入力) **必須**

英語検定(準2級以上)の資格の有無について選択してください **必須**  選んでください

他の英語に関する資格試験

上の質問で3)「他の英語に関する資格試験」を選択した方は「試験名」と「級またはスコア」を入力し、その資格を証明する書類のコピーを試験当日に持参してください。【記入例】TOEIC 450点

志望校を選択した場合は4段目は空欄にしてください。

志望校がない場合は「なし」を3か所とも選択してください。  
その他の学校の場合は「その他」を3か所とも選択し、4段目に学校名を入力してください。

リストにない場合はリストの最後(「わ行」の次)の「その他」を3か所とも選択し、4段目に塾名を入力してください。

**合格発表用パスワード** は合格発表の際に必要となります。機密保持のためマイページ登録で使用したパスワードとは別のものを入力することをお勧めします。  
※パスワードには1文字目に数字の0を使用しないでください。

他の英語に関する資格試験

上の質問で3)「他の英語に関する資格試験」を選択した方は「試験名」と「級またはスコア」を入力し、その資格を証明する書類のコピーを試験当日に持参してください。【記入例】TOEIC 450点

英語検定以外の「他の英語に関する資格試験」については、英検準2級レベルが目安です。

※【英検以外の試験で、英検準2級レベルかどうかの目安が不明な場合】

上の欄に、試験名と級またはスコアを入力し、試験当日に資格を証明する書類のコピーを持参してください。準2級以上に該当するかどうかの判定はこちらで行います。

保護者情報入力

保護者氏名(漢字) **必須** 姓:  名:  (全角)

保護者氏名(カナ) **必須** セイ:  メイ:  (全角カナ)

住所  海外の方はチェック (※志願者と同じ住所の場合は住所入力省略可)

郵便番号   (半角数字:ハイフンなし7桁)

都道府県  (プルダウン)

市区町村  (全角:例)〇〇市)

町名・番地  (全角:例)〇〇1-1-1)

建物名・部屋番号  (全角:例)〇〇マンション101)

緊急連絡先(電話番号) **必須**  (半角数字)

緊急連絡先(説明) 例:母携帯 **必須**

「緊急連絡先」の電話番号が「誰のものか」「携帯か自宅か」を簡潔に説明してください。

志願者と同じ住所の場合は住所入力は省略できます。

入試当日会場での検温結果によって、その日の受験をお断りすることがあります。その際、確実に連絡がとれる電話番号の入力をお願いいたします。

志願者情報、保護者情報を入力したら **試験選択画面** をクリックしてください。

※入力に誤りがある場合は **試験選択画面** をクリックした後に、エラーメッセージがでます。エラーメッセージを読んで入力し直してください。

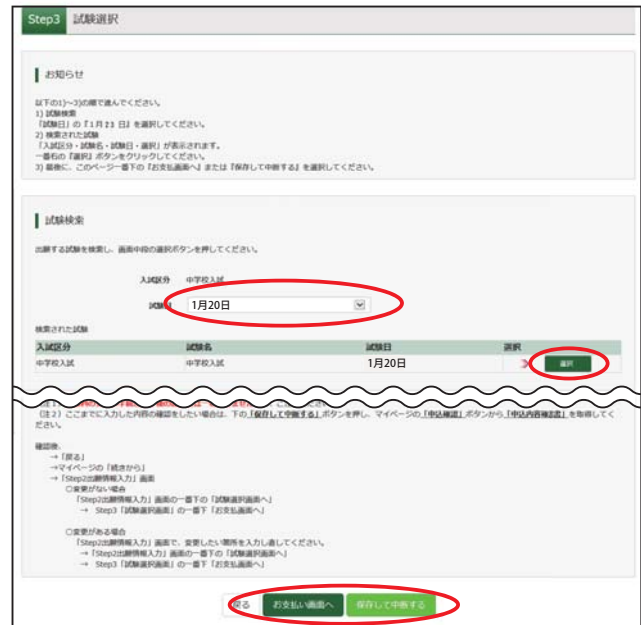
よくあるエラー

- ・ **必須** 項目に入力していない。
- ・ 半角のところを全角で入力している。
- ・ 全角のところを半角で入力している。
- ・ パスワードの登録でアルファベット又は数字の片方のみで入力している。



### Step3 試験選択画面

- ① 試験日「1月20日」を選択する。
- ② 「検索された試験」一番右の **選択** ボタンをクリックする。
- ③ 「Step3 試験選択画面」の一番下 **お支払画面へ** または **保存して中断する** をクリックする。



### 【注意】

- (1) ここまで入力した内容に間違いがなければ、**お支払画面へ** ボタンをクリックして、支払い手続きを進めてください。  
\*受験料の支払い手続き終了後の諸変更は一切できませんので、ご注意ください。
- (2) ここまでに入力した内容の確認をしたい場合は、**保存して中断する** ボタンをクリックし、マイページの **申込確認** ボタンから「申込内容確認書」を取得し印刷します。

➡ 申込内容を確認後

➡ **戻る**

➡ マイページの **続きから**

➡ **Step2 出願情報入力** 画面



- ➡
- 〈変更がない場合〉
    - Step2 出願情報入力 画面の一番下の **試験選択画面へ**
    - Step3 試験選択 画面の一番下の **お支払画面へ**
  - 〈変更がある場合〉
    - Step2 出願情報入力 画面で、**変更したい箇所を入力し直してください。**
    - Step2 出願情報入力 画面の一番下の **試験選択画面へ**
    - Step3 試験選択 画面の一番下の **お支払画面へ**

## Step 4 お支払方法の入力

「お支払方法の選択」の中から受験料の支払い方法を選択し、**確認画面** へをクリックする。

お支払い方法にチェックを入れて、**確認画面へ** をクリックしてください。その後、各支払い方法に必要な情報を入力してください。

入試区分	試験名	試験日
中学校入試	中学校入試	1月20日

受験料・検定料 ¥15,000-

お支払い方法の選択  
※お支払い方法により受験手数料が異なりますので、受験料を確認しお手続きしてください。

- クレジットカード [受験手数料 ¥\*] (注)
- コンビニエンスストア
- ペイジー・金融機関ATM (現金)  
ご利用可能な金融機関ATMはこちら
- ペイジー・金融機関ATM (カード・通帳)  
ご利用可能な金融機関ATMはこちら
- ペイジー (ネットバンキング)

戻る **確認画面へ**

### クレジットカード

- ・画面の指示に従ってカード番号等を入力してください。

### コンビニエンスストア

- ・**セブンイレブン**の場合は、「**払込票番号**」が数字13桁で示されますので、その番号を控えてセブンイレブンのレジへ提示し、「インターネット支払」と指定し、受験料をお支払いください。
- ・**ローソン・ミニストップ・ファミリーマート**の場合は、「**お客様番号**」11桁と「**確認番号**」4桁の数字が示されますので、その番号を控えてローソン・ミニストップ・ファミリーマートに行き、ローソン・ミニストップの場合は店頭端末機「Loppi」で（「各種代金お支払い」－「マルチペイメントサービス」をタッチ）、ファミリーマートの場合は店頭端末機「Famiポート」で（「代金支払い」－「各種代金お支払い」をタッチ）して、端末から出力された申込券をレジへ提示いただき、30分以内に受験料をお支払いください。

### ペイジー・金融機関ATM (現金) (カードと通帳)

- ・ペイジーのATMの場合（現金・カードどちらの場合も）は「**収納機関番号**」5桁「**お客様番号**」11桁、「**確認番号**」4桁の番号を控えて、「ペイジー対応ATM」に行き、画面の指示に従って受験料をお支払いください。

### ペイジー (ネットバンキング)

- ・ペイジーの「ネットバンキング」の場合は **お支払はこちらへ** (外部サイトへ移動します) をクリックして進んでください。後は画面の指示通り提携銀行を選び、操作してください。

「コンビニ支払い・ペイジー支払い」については次ページの **Step 6** もご覧ください。

### Step5 出願情報の確認

- ①以下の1)～4)の内容を確認する。
  - 1) 試験名・受験料・お支払方法の確認
  - 2) 志願者情報の確認
  - 3) 保護者情報の確認
  - 4) 志願者顔写真

7

- ②上の1)～4)を確認後、右の5か所の□にチェック(✓)を入れる。

□に✓を入れる。

- ③5か所にチェックを入れたら、**上記内容で申し込む**をクリックする。

愛知中学校

Step5 出願情報の確認

試験名・受験料・お支払い方法の確認

試験名・試験日 中学校入試 1月20日

受験料・検定料 33000円

志願者情報 33000円

お支払い方法 クレジットカード

申込内容

志願者情報

志願者情報 (伊スト)

志願者情報(伊スト)の氏名で正しいですか  
中学校入試 1月20日

志願者情報

志願者情報(伊スト)は受験生本人の氏名ですか

志願者情報(伊スト)は受験生本人の生年月日ですか

住所が変更されていますか(入力欄の数字を減らす場合は必ず)

その他お申し込み内容に追加はありますか

戻る 上記内容で申し込む

8

### Step6 送信完了

#### 〈クレジットカードでお支払の方〉

**マイページ (受験票出力) へ** をクリックし、次に申込履歴の **受験票** をクリックして、受験票・写真票を印刷 (A4サイズ白用紙で) してください。

#### 〈クレジットカード以外でのお支払の方 (コンビニ支払い・ペイジー支払い) 〉

- ①「Step6 送信完了」画面でお支払いの際に必要な番号などが表示されます。(同様の内容が登録されたメールアドレスにも届きます。)
- ②番号をメモするかスマートフォンのメールで番号が確認できる状態で、コンビニエンスストアやペイジーの支払いができる金融機関でお支払いをしてください。
- ③受験料の入金が完了すると「お支払い完了メール」がメールアドレスに届きます。これで支払いは終了です。
- ④マイページに再度ログインして、受験票をダウンロード・印刷してください。

出願用顔写真を登録する方はこちら

申込履歴

申込番号	入試区分	申込日	支払方法	入金情報	受験票
191000002	中学校入試	1月6日	クレジットカード	決済完了(1月6日)	<input type="button" value="申込確認"/> <input type="button" value="受験票"/>

1つのメールアドレスで、双子など複数名の出願を行う場合、画面右上メニューの「志願者情報変更」をクリックし、志願者を追加してください。

新規申込手続きへ

「コンビニ支払い・ペイジー支払い」の詳しい説明は  
本校ホームページ **コンビニ支払い・ペイジー支払いガイド** を  
参照してください。

写真票に顔写真を貼付し、試験当日「受験票」と「写真票」を持参してください。  
受験票と写真票は切り離して持参してください。

9

- ・写真サイズ 縦4cm×横3cm
- ・最近3カ月以内に撮影した写真
- ・上半身、脱帽した状態のもの

※マイページの **出願用顔写真登録** をクリックし、顔写真を登録すると、写真票に顔写真が印刷されますので、写真の貼付が不要になります。  
 ただし、写真票を印刷した時に顔写真が不鮮明な場合には、上から写真を貼付してください。

本校ホームページから、以下の3つの書類を印刷し、試験当日に持参してください。

10

【手順】 本校ホームページ **ネット出願** ⇒ **入学試験必要書類の取得へ**

- 「入学試験注意事項」
- 「入学試験会場案内図」
- 「交通案内図」

(注意) 「入学試験注意事項」は事前によく目を通して、集合時間や持ち物、禁止事項などを確認しておいてください。

以上で出願手続きは完了です。

●申込内容確認書(2ページ)【見本】

申込内容確認書	
愛知中学校	
出願申込番号	*****
入会状況	-
試験日	試験名
1月20日(土)	中学校入試
志願者氏名(漢字)	愛知 太郎
志願者氏名(カナ)	アイチ タロウ
性別	男
生年月日	****年**月**日
郵便番号	4648520
郵便府県	愛知県
市区町村	名古屋千種区
町名・番地	光が丘*丁目*番地*号
建物名・部屋番号	
電話番号	052-**-****
出身校	〇〇市立〇〇小学校
その他	
第1志望校	〇〇中学校
その他	
第2志望校	〇〇〇〇〇〇中学校
その他	
第3志望校	なし
その他	
現在通っている学習塾を選択してください	〇〇〇〇校
その他	
合格発表・入学申込済サイトへのログイン用パスワード【重要】	(非表示) 【注意】 機密保持のために、マイページ登録で使ったパスワードとは別のものを入力してください。また、紙などに書いておくさないように保存しておいてください。
欠席日数(5年)	1

●受験票・写真票【見本】

2024年度 愛知中学校 受験票		2024年度 愛知中学校 写真票	
受験番号	***	受験番号	***
フリガナ	アイチ タロウ	フリガナ	アイチ タロウ
氏名	愛知 太郎	氏名	愛知 太郎
試験日	試験名	試験日	試験名
1月20日(土)	中学校入試	1月20日(土)	中学校入試
<b>【集 合】</b> 午前8時50分 試験会場入室完了 <b>【時間割】</b> 国 語 9:00 ~ 9:50 社 会 10:10 ~ 10:40 算 数 11:00 ~ 11:50 理 科 12:10 ~ 12:40 <b>【受験上の注意】</b> 1. 持ち物 ○受験票 ○写真票(受験票と写真票は別々に切り離してください) ○筆記用具 ○英語に関する資格の証明書のコピー(持っている場合にのみ) ○入学試験会場案内図(本校HPより印刷できます) 2. 下駄きは、無地のもののみ使用可能です。 3. 定規・コンパス・分度器などは使用できません。 4. 時計はアナログのみ使用可能ですが、計算機能・通信機能の付いた時計、置時計は使用できません。 5. 携帯電話、スマートフォン、連絡先のない電子機器、計算機は持ち込みができません。 6. 上履きは必要ありません。		写真貼付 貼付した後の顔写真は、必ず顔写真と一致するようにしてください。 ※写真のサイズは縦4cm×横3cmです。	
愛知中学校 052-721-1521		愛知中学校 052-721-1521	

## スマートフォンやタブレットから「申込内容確認書・受験票・写真票」を印刷する方法

- 家庭用プリンタで印刷  
Wi-Fi 接続や通信でのデータ受信が可能なプリンタの場合、お手持ちのプリンタで印刷できます。設定方法については、プリンタの取扱説明書をご確認ください。
- コンビニエンスストアで印刷  
コンビニエンスストアのマルチコピー機で印刷することができます。各コンビニエンスストアのマルチコピー機に対応したアプリケーションをインストールしてご利用ください。

各コンビニエンスストアのマルチコピー機に対応したアプリケーション。

<p>ファミリーマート/ローソン/ミニストップ サークルK・サンクスを利用する場合</p> <p><b>PrintSmash</b> (プリントスマッシュ)</p>   <p>LAWSON</p>	<p>セブンイレブンを利用する場合 ※ユーザー登録が必要です</p> <p><b>net print</b> (ネットプリント)</p> 
--	--

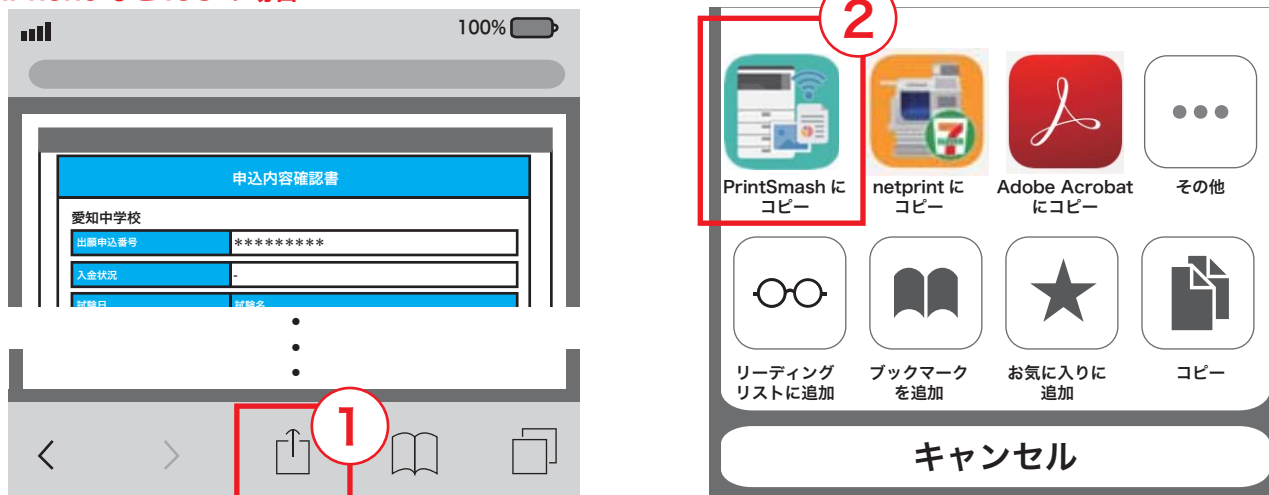
「PrintSmash」の場合 店内で Wi-Fi に接続したのち、マルチプリンタに送信して、印刷してください。  
「net print」の場合 アプリ内で発行された予約番号をマルチプリンタに入力して、印刷してください。

※ iOS用アプリは「App Store」で、Android 用アプリは「Google Play」で検索し、ダウンロードしてください。

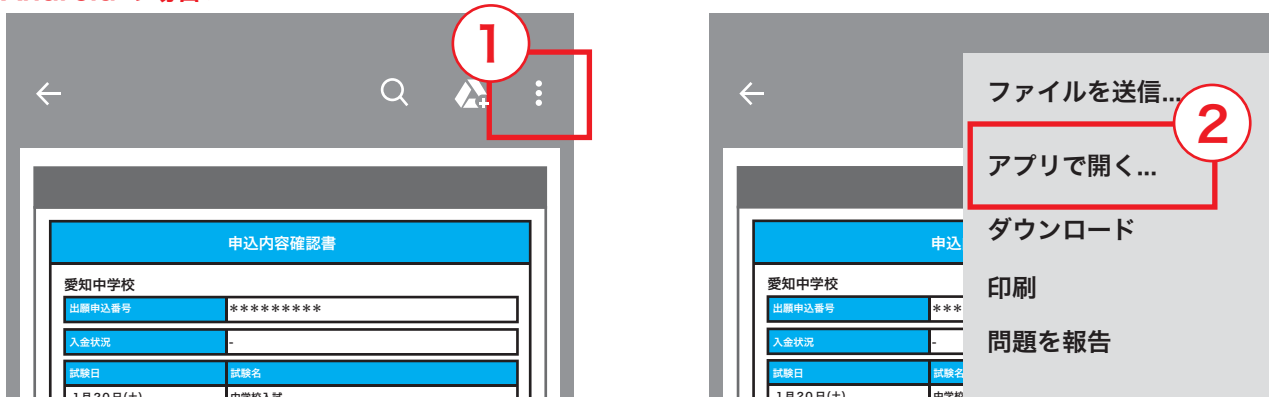
### [印刷方法]

1. 申込内容確認書や受験票の PDF が表示されたら以下の ①のボタンをタップします。
2. ②をタップし、インストールしたアプリケーションを選択すると、アプリケーション内に保存されます。
3. コンビニエンスストアに行き、マルチコピー機で印刷をしてください。

#### <iPhone など iOS の場合>



#### <Android の場合>



# MEMO

# MEMO